

# Wohn-Perlen - Nahe U1 Kagraner Platz -Donaufelderstraße 205 & Finstereggasse 22



Ihre Ansprechpartnerin

**Nadine Graf-Holzer**

Verkaufsleitung

n.graf-holzer@2living.at  
2living.at

## Wohn-Perlen - Nahe U1 Kagraner Platz -Donaufelderstraße 205 & Finsterergasse 22



### Lage

Das Neubauprojekt befindet sich in der ruhigen und grünen Gegend von 1220 Wien, in der Stadt Wien. Das Projekt umfasst zwei Anschriften- Donaufelderstraße 205 sowie Finsterergasse 22 Stiege 1 und 2. Gelegen Nahe des U-Bahn-Knotenpunkts Kagraner Platz und somit gut an das öffentliche Verkehrsnetz angebunden. In unmittelbarer Umgebung finden sich verschiedene Einrichtungen wie ein Arzt, eine Apotheke, Schulen, Kindergärten, eine Universität und eine Höhere Schule. Auch Einkaufsmöglichkeiten sind in der Nähe vorhanden.

### Beschreibung

Aktuell noch verfügbare Eigentumswohnungen:

#### Bauteil 1: (Donaufelderstraße 205)

TOP	WNF	Balkon	Zimmer	Preis	Stock
<b>2</b>	ca. 50 m <sup>2</sup>	ca 5m <sup>2</sup>	2 Zimmer	Kaufpreis Eigennutzer € 309.000,-	1. OG
<b>10</b>	ca. 50 m <sup>2</sup>	ca 5m <sup>2</sup>	2 Zimmer	Kaufpreis Eigennutzer € 329.000,-	3. OG
<b>14</b>	ca. 50 m <sup>2</sup>	ca 5m <sup>2</sup>	2 Zimmer	Kaufpreis Eigennutzer € 339.000,-	4. OG
<b>22</b>	ca. 68 m <sup>2</sup>	ca 26m <sup>2</sup>	2,5 Zimmer	Kaufpreis Eigennutzer € 479.000,-	2. DG

### Bauteil 2: (Finsterergasse 22/Stiege 2)

TOP	WNF	Balkon	Zimmer	Preis	Stock
<b>2.04</b>	ca. 77 m <sup>2</sup>	ca 5m <sup>2</sup>	3 Zimmer	Kaufpreis Eigennutzer € 449.000,-	1. OG
<b>2.09</b>	ca. 77 m <sup>2</sup>	ca 5m <sup>2</sup>	3 Zimmer	Kaufpreis Eigennutzer € 459.000,-	2. OG
<b>2.10</b>	ca. 74 m <sup>2</sup>	ca 10m <sup>2</sup>	2 Zimmer	Kaufpreis Eigennutzer € 459.000,-	1. DG
<b>2.11</b>	ca. 45 m <sup>2</sup>	ca 8m <sup>2</sup>	2 Zimmer	Kaufpreis Eigennutzer € 299.000,-	1. DG

### Bauteil 3: (Finsterergasse 22/Stiege 1)

TOP	WNF	Balkon	Zimmer	Preis	Stock
<b>1.09</b>	ca. 69 m <sup>2</sup>	ca 6m <sup>2</sup>	3 Zimmer	Kaufpreis Eigennutzer € 429.000,-	1. OG
<b>1.25</b>	ca. 88 m <sup>2</sup>	ca 10m <sup>2</sup>	3 Zimmer	Kaufpreis Eigennutzer € 569.000,-	1. DG
<b>1.30</b>	ca. 85 m <sup>2</sup>	ca 27m <sup>2</sup>	2 Zimmer	Kaufpreis Eigennutzer € 529.000,-	2. DG
<b>1.32</b>	ca. 61 m <sup>2</sup>	ca 28m <sup>2</sup>	2 Zimmer	Kaufpreis Eigennutzer € 379.000,-	2. DG

Die moderne Eigentumswohnung erstreckt sich auf ca 77 m<sup>2</sup> und hat 3 Zimmer.

Diese Wohnung ist mit hochwertigen Materialien ausgestattet: Die Fenster sind dreifach verglast mit elektrisch gesteuerter Beschattung (Raffstore). Die Böden im Nassbereich sind mit Feinsteinzeug-Fliesen in Betonoptik (Grey) ausgestattet. Im Wohnbereich finden Sie 3-Stab-Parkett in Eiche, gefast, geölt und gebürstet vor.

### Loggias/Balkone/Terrassen

Die Freiflächen in den Wohnungen verfügen über einen Wasseranschluss und Stromanschluss sowie Beleuchtung und bieten somit vielfältige Nutzungsmöglichkeiten.

## Zusätzliche Ausstattung

- **Allgemeiner Fahrrad- und Kinderwagenabstellraum**
- **Gemeinschaftliche Grünflächen** innerhalb der Wohnanlage
- Aktuell sind noch **2 Tiefgaragenstellplätze** verfügbar (€ 29.000,- pro Stellplatz)
- Bodenkühlung für heiße Sommertage

## Besondere Merkmale des Projekts

Das Wohnprojekt zeichnet sich durch seine massive Bauweise und hohe Energieeffizienz aus. Umweltfreundliche Energiequellen werden durch Tiefenbohrung und den Einsatz von Photovoltaik innovativ genutzt.

## Anbindung

Dank der Nähe zur U1-Station Kagraner Platz ist eine ausgezeichnete Verbindung in alle Teile Wiens gewährleistet. Innerhalb kürzester Zeit erreichen Sie zentrale Knotenpunkte wie den Stephansplatz, Wien Mitte und den Westbahnhof.

---

Diese Wohnung bietet nicht nur modernen Wohnkomfort, sondern auch eine nachhaltige und umweltfreundliche Lebensweise. Überzeugen Sie sich selbst von diesem attraktiven Angebot und vereinbaren Sie einen Besichtigungstermin.

## Eckdaten

Wohnfläche:	ca. 77 m <sup>2</sup>	Nutzungsart:	Wohnen
Loggiafläche:	ca. 5 m <sup>2</sup>	Schlüsselfertig:	Ja
Etage:	1. Etage / 1. Obergeschoß	Eigentumsform:	Wohnungseigentum
Zimmer:	3	Mobiliar:	nicht möbliert
Bäder:	1	Heizung:	Fußbodenheizung
WCs:	1	Lagebewertung:	sehr gut
Loggien:	1	Zustand:	Erstbezug
		Energieausweis	
		Gültig bis:	13.05.2031
		HWB:	<b>B</b> 26 kWh/m <sup>2</sup> a
		fGEE:	<b>A+</b> 0,7

## Ausstattung

Bauweise:	Massiv	Fenster:	Außenliegender Sonnenschutz, Öffnbare Fenster, Doppel- / Mehrfachverglasung, Schallschutzfenster
Boden:	Fliesen, Parkett	Bad:	Dusche
Balkon:	Südbalkon / -terrasse	Extras:	Abstellraum

## Preisinformationen

Kaufpreis:	449.000,00 €	Grundbucheintragungsgebühr:	1,1 %
		Grunderwerbsteuer:	3,5 %



## Weitere Fotos



Gemeinschaftsgarten



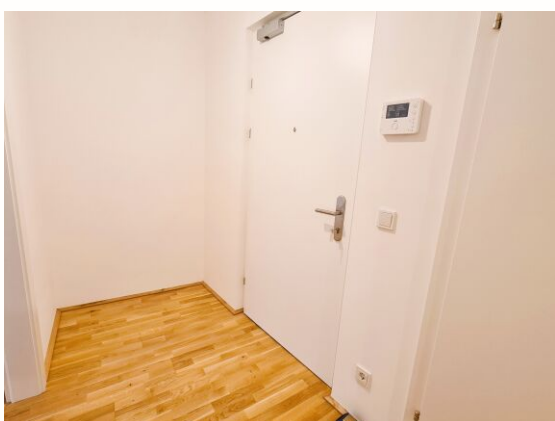
Luftbild



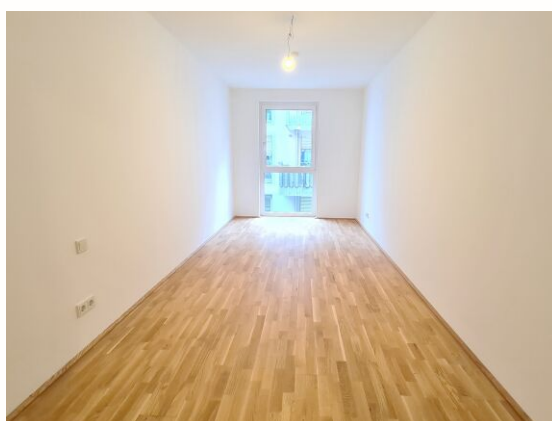
Süd-West Ansicht



Süd Ansicht



Eingangsbereich



Schlafzimmer



2. Zimmer



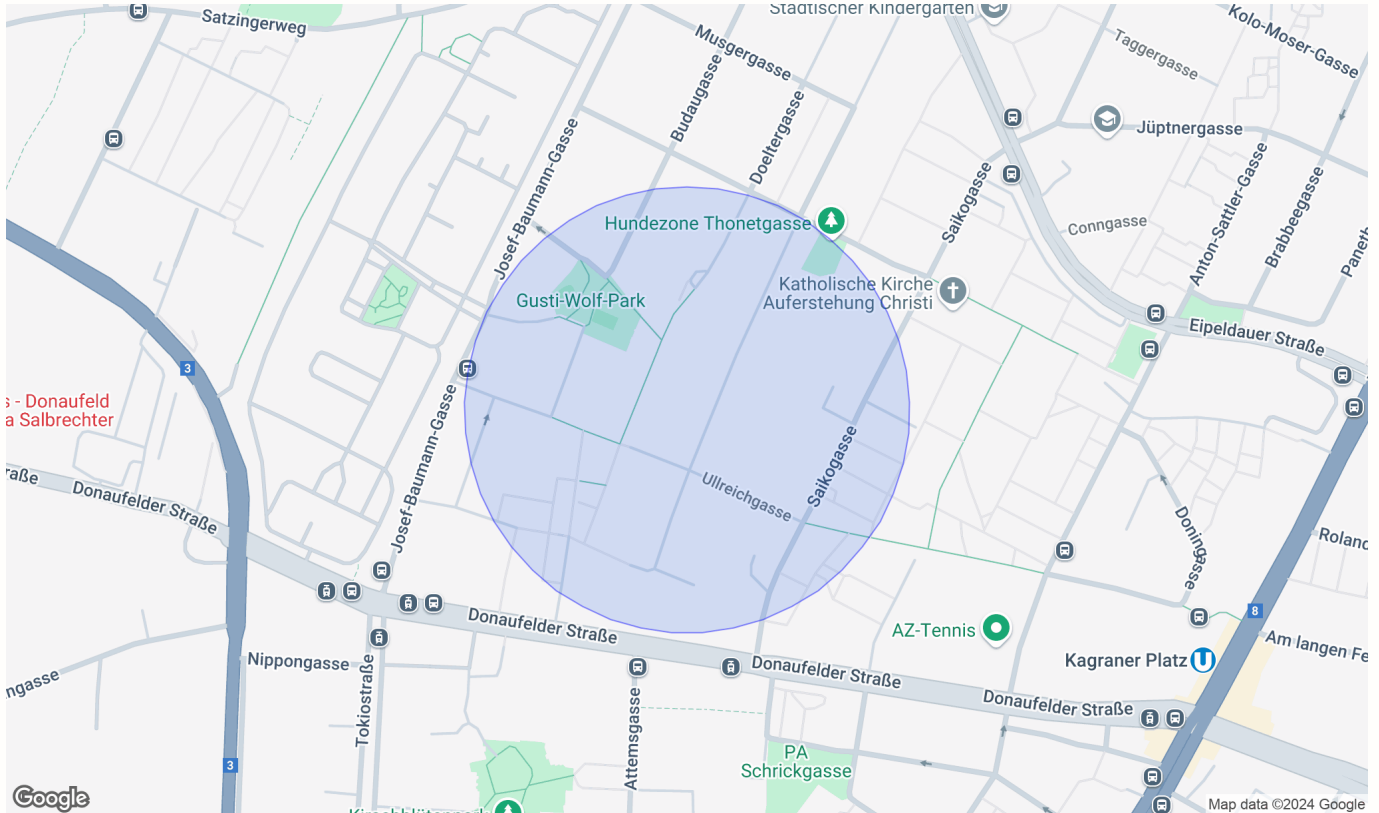
Badezimmer



Loggia

# Lage

1220 Wien



## Infrastruktur/Entfernungen (POIs)

### Gesundheit

Arzt	500 m
Apotheke	500 m
Klinik	3.000 m
Krankenhaus	3.000 m

### Nahversorgung

Supermarkt	500 m
Bäckerei	1.000 m
Einkaufszentrum	1.000 m

### Verkehr

Bus	500 m
U-Bahn	1.000 m
Straßenbahn	500 m
Bahnhof	1.000 m
Autobahnanschluss	2.500 m

### Kinder & Schulen

Schule	500 m
Kindergarten	500 m
Universität	1.000 m
Höhere Schule	1.000 m

### Sonstige

Geldautomat	1.000 m
Bank	1.000 m
Post	1.000 m
Polizei	1.000 m

Angaben Entfernung Luftlinie / Quelle: OpenStreetMap



Plan



TOP 2-04	1.OG
Wohnnutzfläche	
Vorraum	8,19m <sup>2</sup>
WC	1,49m <sup>2</sup>
Bad	6,06m <sup>2</sup>
Abstellraum	3,22m <sup>2</sup>
Küche	7,16m <sup>2</sup>
Wohnen	20,02m <sup>2</sup>
Zimmer	16,30m <sup>2</sup>
Zimmer	15,01m <sup>2</sup>
SUMME	77,45m <sup>2</sup>
Loggia	4,91m <sup>2</sup>

WOHNHAUSANLAGE 1220 WIEN,  
"DONAU FEE 205"  
DONAUFLDER STRASSE 205

Datum: 12.04.2024

Index Verkaufsplan: 06

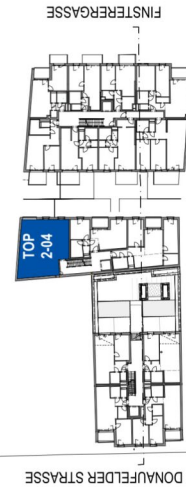
Übersichtspläne sind schematische Darstellungen  
Architektur:

**SYMBIOS**ARCHITEKTUR ZT GMBH

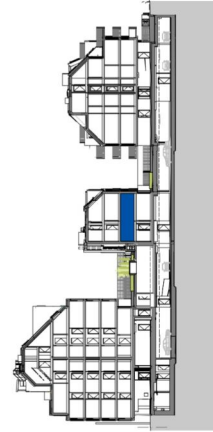
1/2



1. Obergeschoss



Schnitt



a) Dies ist kein Ausführungsplan - Maße ohne Gewähr. b) Technische und gestalterische Änderungen sowie behördliche Abstimmungen sind vorbehalten. c) Dieser Plan ist zur Anfertigung von Einbaumöbeln nicht geeignet. d) Fenstermasse sind Architekturflichten. e) Strichliert dargestellte Einrichtung dient nur zur Veranschaulichung und ist nicht Teil der Grundausstattung. f) Details zu Installationen und zur Möblierung sind der Bau- und Ausstattungsbeschreibung zu entnehmen.



Plan

